

## Auch die Landwirtschaft ist vom Klimawandel betroffen

■ Starkregen ■ Temperaturerhöhung ■ Trockenheit ■ Hitzewellen

### + Positive Auswirkungen



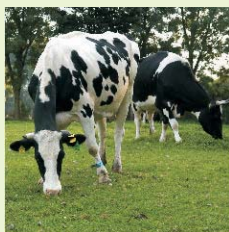
Verlängerte Vegetationsperiode kann höhere Erträge bringen



Zweitfrucht-Anbau wird möglich



neue Kulturen möglich, wie der Anbau von Hirse



bis zu zwei Wochen längere Weidezeit möglich

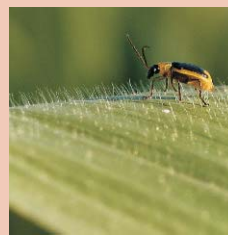
### - Negative Auswirkungen



Humusabbau und Nährstoffauswaschungen steigen



mehr Bodenerosion, mehr Beregnung



Vermehrung von Schädlingen und Parasiten, Neuansiedlung von Schaderregern



Hitzestress und Leistungseinbußen bei Tieren und Pflanzen



Wir beraten gern' -  
unabhängig und neutral!

[www.landwirtschaftskammer.de](http://www.landwirtschaftskammer.de)

## Anpassungsstrategien der Landwirtschaft an den Klimawandel



- Erosionsschutz durch Zwischenfruchtanbau und Direktsaat
- Hagelschutznetze und Bedachungssysteme im Obstbau



- Einführung frühreifer Sorten
- Beregnungstechnik verfeinern
- bedarfsgerechte Steuerung der Bewässerung
- bessere Entlüftungstechnik, Kühlmöglichkeiten für Tiere



- Gülle direkt einarbeiten
- Angepasste Fütterung bei Tieren
- Alternative Heizformen im Gartenbau
- Präzisions-Landwirtschaft

Alle Maßnahmen, die Betriebsmittel, wie Dünger und Pflanzenschutzmittel einsparen, senken Treibhausgase!



Wir beraten gern' -  
unabhängig und neutral!

[www.landwirtschaftskammer.de](http://www.landwirtschaftskammer.de)